

TEKNİK ŞARTNAME

Recep Tayyip Erdoğan Millet Bahçesi içerisinde bulunan bisiklet kiralama alanlarıyla ilgili uyulacak teknik şartlar aşağıda sıralanmıştır.

1. Bisiklet kiralama alanında yalnızca manuel (bisiklet) ve elektrikli motora sahip araçlar kiralanacak olup, içten yanmalı motorlu veya fosil yakıtlı herhangi bir araç kiralaması yapılmayacaktır.
2. Kiralama hizmeti kapsamında yüklenici pedicap tarzı üç veya daha fazla kişinin binebileceği araç, turing bisiklet, üç kişilik bisiklet, 3-4 tekerlekli bisikletler, tandem bisikletler, gezi bisikletleri vs. bulundurulabilir. Yine saatteki hızı 25 km geçmeyecek elektrikli araçlar da kiralanabilir.
3. Kullanılacak tüm bisiklet ve elektrikli cihazlar belediye onayına sunulacaktır. Belediyenin onaylamadığı hiçbir cihaz kiraya verilmeyecektir. Belediye uygun görmediği cihazı kullanım öncesi ve sonrasında kullanımdan kaldırtabilir. Yüklenici gerekli uyarılara rağmen cihazları kaldırmadığı takdirde Belediye ilgili mevzuat uyarınca cihazları bağlama, el koyma vs. gibi müeyyideleri uygulayabilir. Yeni getirilecek ve kullanıma sunulacak tüm cihazlar da yine idarenin onayının ardından kullanıma sokacaktır.
4. Yüklenici kiraya vereceği cihazlar için yalnız kiralama alanı olarak ayrılan bölgeyi kullanacak hiçbir şekilde diğer alanlarda cihazları depolamayacak veya kiraya veremeyecektir.
5. Büfe tabelası ve diğer tabela vs. gibi reklam araçları belediyeden izin ve onay alındıktan sonra uygulanacaktır.
6. Yüklenici kiraya vereceği tüm cihazların gerekiyorsa tüm sigorta, tescil, resmi izin, muayene gibi iş ve işlemlerini eksiksiz yerine getirecektir. Tüm yasal sorumluluklar yükleniciye aittir.
7. Yüklenici kiraya verilen cihazların kullanıcıları için gerekiyorsa tüm sigorta ve iş güvenliğinden sorumludur. Meydana gelebilecek kaza, yaralanma vs. durumlarda tüm sorumluluk yükleniciye aittir. Yüklenici kiraladığı cihazlarla ilgili tüm güvenlik önlemlerini alacaktır. Tüm güvenlik kuralları yüklenici tarafından görünür bir yere asılacak ve kiralama yapan vatandaşlara anlatılacaktır.
8. Yüklenici kiralama kapsamında tur hizmeti satabilir. Millet bahçesi içerisinde kiraya verilecek cihazların kullanım güzergahları belediye tarafından belirlenebilir. Belediye girilmesine izin verilmeyen bölgelerde cihaz kullanımı veya tur yapılmayacaktır. Belediye güzergah değiştirmekte serbesttir. Yüklenicinin güzergaha uymadığı veya yasaklı bölgelerde cihaz kullandırttığı tespit edildiği takdirde ilgili mevzuat uyarınca cihazları bağlama, el koyma vs. gibi müeyyideleri uygulayabilir.
9. Yüklenici millet bahçesinin genel kurallarına uymakla yükümlüdür. Bunun yanında ilgili tüm mevzuata da uyulacaktır. Bu teknik şartname idari şartnamenin ayrılmaz bir parçasıdır ve yüklenici sözleşmeyi imzalamakla tüm bu şartları kabul etmiş sayılır.

Ahmet Şeref BAĞÇECİOĞLU
Etüt ve Projeler Daire Başkanı

**KAYSERİ RECEP TAYYİP ERDOĞAN MİLLET BAHÇESİ 3 ADET BÜFE
KİRALAMA TEKNİK ŞARTNAMESİ**

Melikgazi İlçesi Erenköy Mahallesi 13835 Ada 2 Parseldeki Recep Tayyip Erdoğan Millet Bahçesi içerisinde yer alan ve aşağıda kapı numaraları verilen büfelerin teknik şartnamesidir.

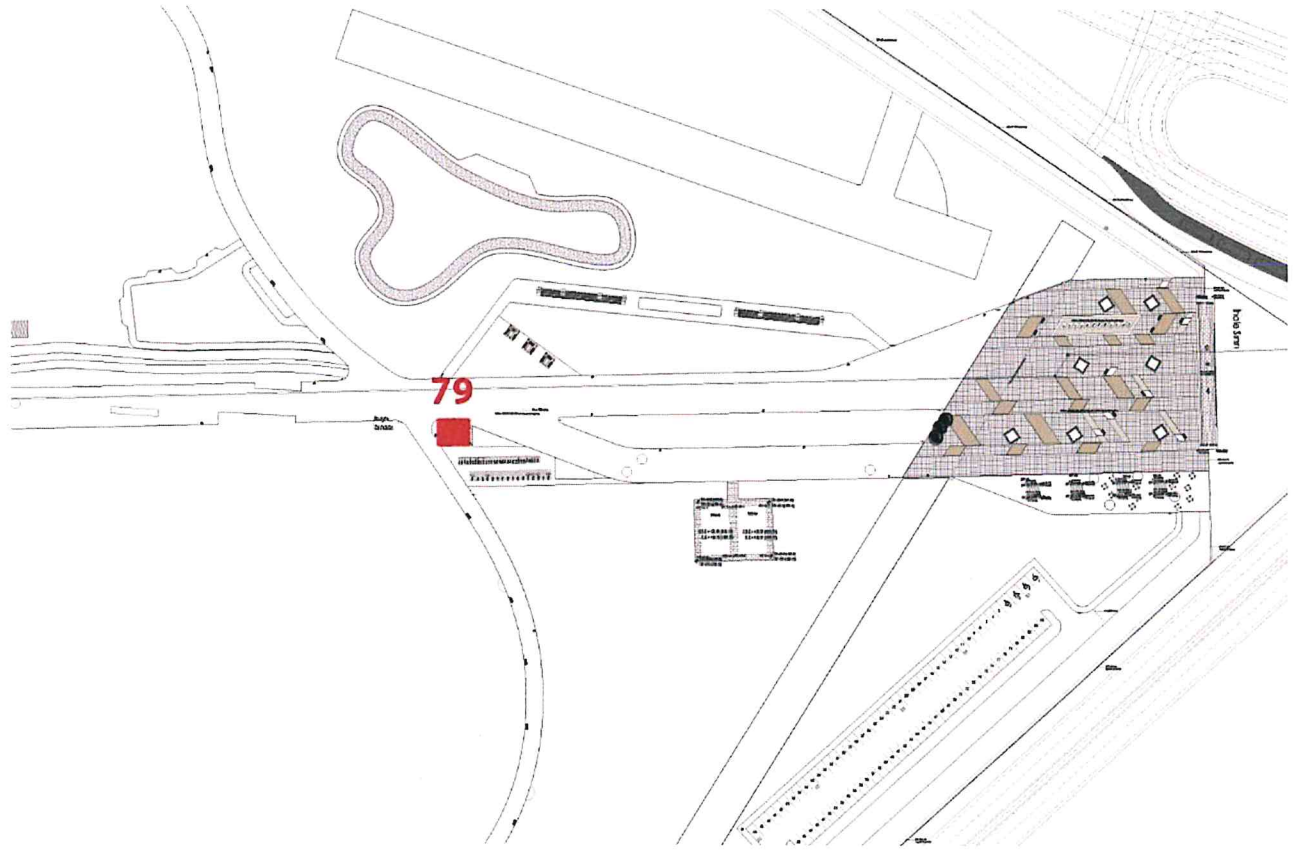
KİRAYA VERİLECEK BÜFELER:

- Kiraya verilecek 2 kapı numaralı büfe kapalı alan 12.25 m2 olup zemin lamine parke, duvarları saten alçı üzeri su bazlı mat boya tavanı ise saten alçı üzeri su bazlı mat boyadır.
- Kiraya verilecek 29 kapı numaralı büfe kapalı alan 12.25 m2 olup zemin lamine parke, duvarları saten alçı üzeri su bazlı mat boya tavanı ise saten alçı üzeri su bazlı mat boyadır.
- Kiraya verilecek 79 kapı numaralı büfe kapalı alan 12.25 m2 olup zemin lamine parke, duvarları saten alçı üzeri su bazlı mat boya tavanı ise saten alçı üzeri su bazlı mat boyadır.

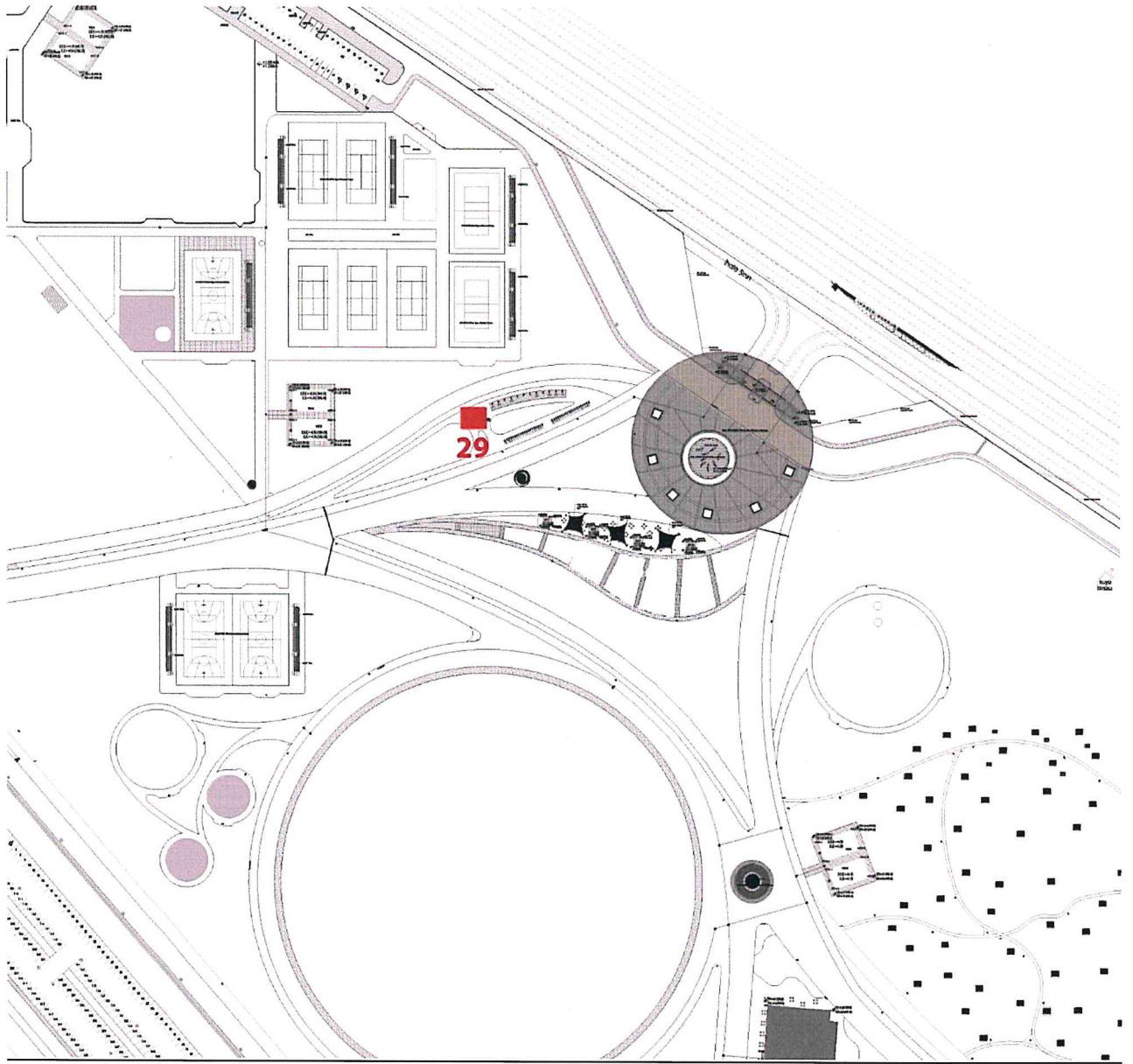
KİRAYA VERİLECEK BÜFELERİN TESLİM ŞARTLARI:

- İnce yapı işlerinin tamamı mutfak vb. tezgah, dolap tarzı mobilyalar ve diğer tüm tesisat, mekanik imalatlar kiracı tarafından yapılacaktır.
- İdarece kiracılara dükkanlar teslim edildikten sonra dükkanlardaki bu imalatlardan kiracı sorumludur ve bu imalatlara verecekleri zararları karşılamakla yükümlü olacaktır.
- İdarenin onayı olmadan mahallerde ve büfelerde değişiklik yapılmayacaktır.
- Dış cephelerde dükkan tabelası yapılması işi kullanıcıya aittir. Kullanıcı yaptıracığı tabela için Büyükşehir Belediyesinin belirlediği ölçü, malzeme, renk vb. standartlara uyacağını taahhüt eder. Tabelalar her büfe için ortalı şekilde yerleştirilmelidir.
- Kiracı Millet Bahçesinin genel işletme kurallarına uymakla yükümlüdür.
- Doğalgaz sayacı ve aboneliği kiracıya ait olacaktır.
- Su sayacı ve aboneliği kiracıya ait olacaktır.
- Elektrik sayacı ve aboneliği kiracıya ait olacaktır.

Ahmet Şeref BAĞÇECİOĞLU
Etüt ve Projeler Daire Başkanı

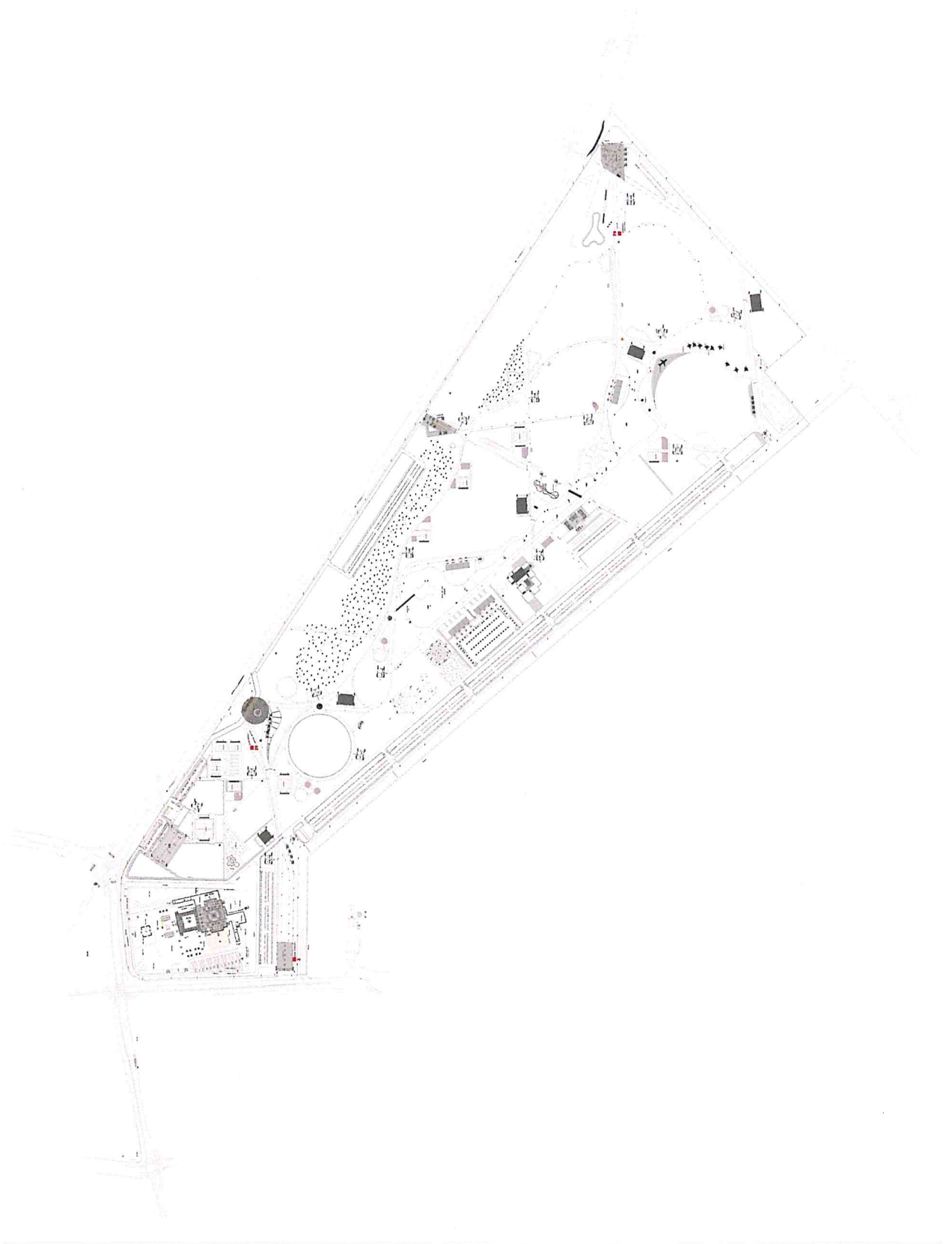


Ahmet Şeref BİRAÇIOĞLU
Etüt ve Projeler Daire Başkanı



Ahmet Şeref BAŞEÇİCİOĞLU
Eğit ve Projeler Daire Başkanı

VAZİYET PLANI – BİSİKLET KİRALAMA ALANLARININ MİLLET BAHÇESİNDEKİ KONUMLARI



Ahmet Şeref BAĞÇECİOĞLU
Etüt ve Proje Şefi / Naire Başkanı